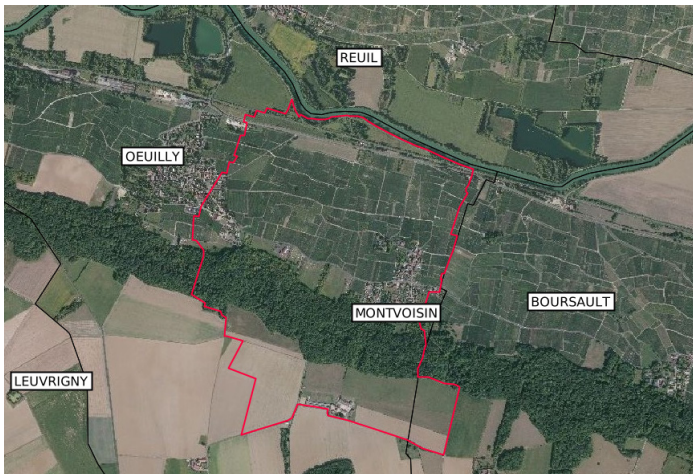
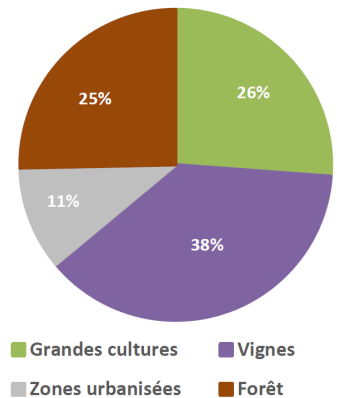


Aire d'Alimentation du Captage (AAC) de Oeuilly

Les agriculteurs et viticulteurs, en partenariat avec la Chambre d'agriculture de la Marne et votre Communauté de Communes (CC), œuvrent pour l'amélioration de la ressource en eau potable. Ce document présente les différentes actions de sensibilisation et d'accompagnement des exploitants agricoles menées sur votre territoire.



Occupation du sol (%)



L'Aire d'Alimentation du Captage (AAC)

- **Classement** : Conférence Environnementale (depuis 2013)
- **Gestionnaire du captage** : CC des Paysages de la Champagne
- **Communes alimentées** : Oeuilly, Boursault, Leuvrigny et Vauciennes
- **Nombre d'habitants desservis** : 1 739 (INSEE 2019)
- **Type d'ouvrage** : 1 forage profond (30 m)
- **Nappe captée** : craie
- **Etude AAC** : réalisée par ICF Environnement et IN VIVO en 2016
- **Surface de l'aire d'alimentation** : 233 ha (dont 149 ha de SAU)
- **Année de lancement du plan d'action** : 2016



133 VITICULTEURS ET 6 AGRICULTEURS IDENTIFIÉS

Ce qui a été mis en place SUR VOTRE TERRITOIRE



SENSIBILISATION aux techniques alternatives

91 animations proposées aux agriculteurs et viticulteurs.

ENGAGEMENT dans des pratiques plus durables

- 11 dossiers sélectionnés pour l'investissement dans du matériel alternatif aux produits phytosanitaires
- 6 viticulteurs, représentant 13 ha de vignoble, accompagnés individuellement vers la réduction de l'utilisation des traitements phytosanitaires.

AGRICULTURE BIOLOGIQUE

3 exploitations viticoles recensées en 2021.

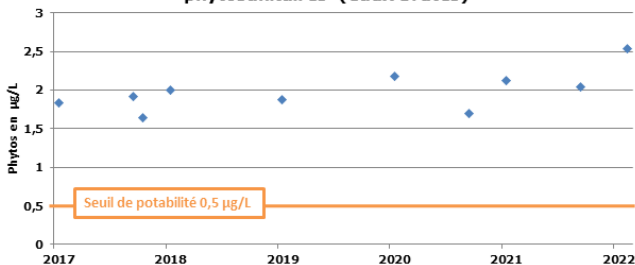


Pour les 6 viticulteurs accompagnés, baisse moyenne de 43 % de l'utilisation de produits phytosanitaires au bout de 3 ans, grâce au recours au biocontrôle, au réglage du matériel, au travail du sol...



QUALITÉ DES EAUX BRUTES AU CAPTAGE

Evolution de la concentration totale en produits phytosanitaires (eaux brutes)



Les analyses d'eau sur eaux brutes mettent en évidence la présence de produits phytosanitaires, dépassant le seuil global de 0,5 µg/L. Les molécules retrouvées ne sont plus utilisées en agriculture depuis plusieurs années. Un système de traitement est toutefois en place pour toujours distribuer une eau conforme aux normes de potabilité.

L'amélioration de la qualité des eaux souterraines est un processus à long terme. **L'impact des changements de pratiques ne sera pas visible avant 10 à 30 ans**, du fait de l'inertie du milieu.

À noter cependant que les concentrations en nitrates sont bonnes. Elles restent en dessous de 30 mg/L et sont en diminution depuis 2013.

Plus d'informations

Chambre d'agriculture de la Marne
Guillaume TURCK - Tél. 06 72 91 96 32
guillaume.turck@marne.chambagri.fr

CC des Paysages de la Champagne
Maëlle LOCHU - Tél. 07 87 91 40 94
mlochu@ccpc51.fr



marne.chambre-agriculture.fr

