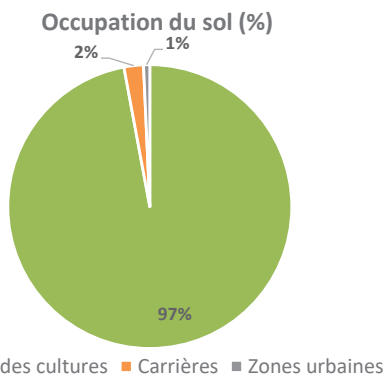
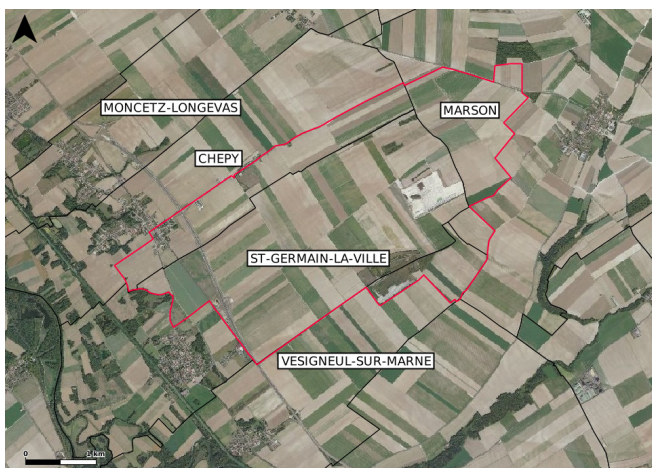


## Aire d'Alimentation du Captage (AAC) de Chepy

Les agriculteurs, en partenariat avec la Chambre d'agriculture de la Marne et le Syndicat d'eau potable du Mont Louvet, œuvrent pour l'amélioration de votre ressource en eau potable. Ce document présente les différentes actions de sensibilisation et d'accompagnement des exploitants agricoles menées sur votre territoire.



### L'Aire d'Alimentation du Captage (AAC)



- **Classement du captage** : Conférence Environnementale (depuis 2013)
- **Gestionnaire** : SIDEP du Mont Louvet
- **Communes alimentées** : Chepy, Moncetz-Longevas, St-Germain-la-Ville, Sarry, Vesigneul-sur-Marne
- **Nombre d'habitants desservis** : 4 710 (INSEE 2019)
- **Type d'ouvrages** : 2 forages profonds (18 m)
- **Nappe captée** : Craie du Coniacien
- **Etude AAC** : réalisée par AnteaGroup en 2014-2015
- **Surface de l'aire d'alimentation** : 1 129 ha (dont 1 096 ha de SAU)
- **Année de lancement du plan d'action** : 2016



**➔ 28 AGRICULTEURS IDENTIFIÉS**

# Ce qui a été mis en place SUR VOTRE TERRITOIRE



## SENSIBILISATION aux techniques alternatives

46 animations proposées aux agriculteurs.

## ENGAGEMENT dans des pratiques plus durables

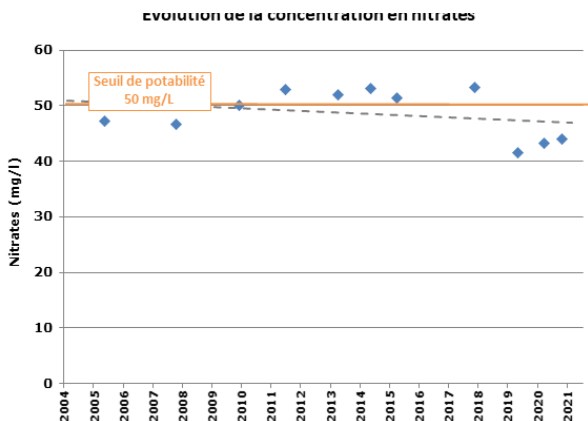
- **10 agriculteurs engagés dans un réseau de reliquats** pour réduire les pertes de nitrates vers la nappe, sur 419 ha.
- **2 dossiers** sélectionnés pour l'investissement dans du matériel alternatif aux produits phytosanitaires.

## AGRICULTURE BIOLOGIQUE

2 exploitations agricoles recensées en 2021.

*Le réseau reliquat de Chepy est un outil efficace pour faire évoluer les pratiques de fertilisation et de gestion de l'interculture, afin de limiter au maximum la migration des nitrates vers la nappe.*

## QUALITÉ DES EAUX BRUTES AUX CAPTAGES



Les dernières analyses d'eau à Chepy montrent une diminution des concentrations en nitrates et un passage sous le seuil de 50 mg/L. Ces résultats restent toutefois à consolider, l'amélioration de la qualité des eaux souterraines étant un processus à long terme. **L'impact des changements de pratiques ne sera pas visible avant 10 à 30 ans**, du fait de l'inertie du milieu.

A noter qu'une interconnexion avec les captages de Châlons-en-Champagne permet d'assurer une eau distribuée conforme aux normes sanitaires.

Le total des produits phytosanitaires reste inférieur au seuil réglementaire de 0,5 µg/l. Les molécules détectées sont l'atrazine et ses métabolites, molécule non utilisée depuis 2003.

## Plus d'informations

Chambre d'agriculture de la Marne  
Pascale MARION - Tél. 06.79.45.76.15  
pascale.marion@marne.chambagri.fr



[marne.chambre-agriculture.fr](http://marne.chambre-agriculture.fr)



[marne.chambre-agriculture.fr](http://marne.chambre-agriculture.fr)