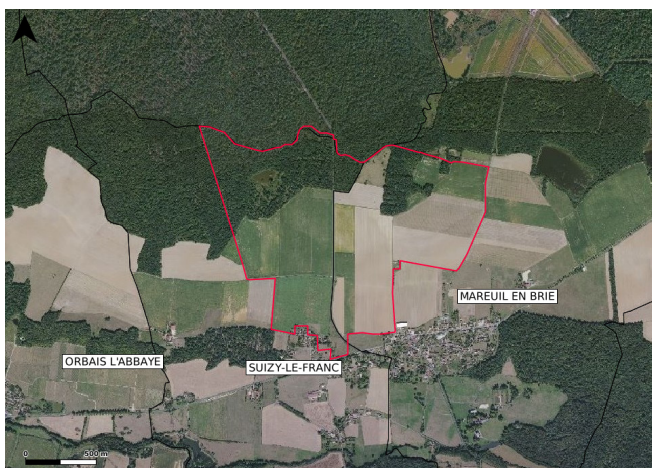
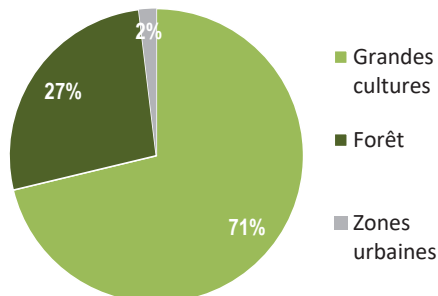


Aire d'Alimentation du Captage (AAC) de Suizy-le-Franc

Les agriculteurs, en partenariat avec la Chambre d'agriculture de la Marne et votre Communauté de Communes, œuvrent pour l'amélioration de votre ressource en eau potable. Ce document présente les différentes actions de sensibilisation et d'accompagnement des exploitants agricoles menées sur votre territoire.



Occupation du sol (%)



L'Aire d'Alimentation du Captage (AAC)



- **Classement du captage** : Conférence Environnementale (depuis 2013)
- **Gestionnaire** : Communauté de Communes des Paysages de la Champagne
- **Communes alimentées** : Suizy-le-Franc, Mareuil-en-Brie, Orbais l'Abbaye (en partie)
- **Nombre d'habitants desservis** : 943 (INSEE 2019)
- **Type d'ouvrages** : puits
- **Nappe captée** : calcaires de Champigny
- **Etude AAC** : réalisée par SAFEGE en 2014-2016
- **Surface de l'aire d'alimentation** : 194 ha dont 140 ha de SAU
- **Année de lancement du plan d'action** : 2017



Ce qui a été mis en place SUR VOTRE TERRITOIRE



SENSIBILISATION aux techniques alternatives

49 animations proposées aux agriculteurs.

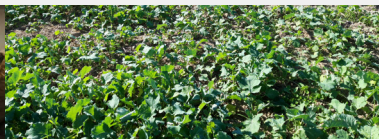
ENGAGEMENT dans des pratiques plus durables

- **3 agriculteurs engagés dans un réseau de reliquats** pour réduire les pertes de nitrates vers la nappe.
- **2 exploitants engagés à réduire d'au moins 40 %** l'usage de produits phytosanitaires en 5 ans (dans le cadre d'une MAEc)

IMPLANTATION D'UNE CULTURE À FAIBLES INTRANTS

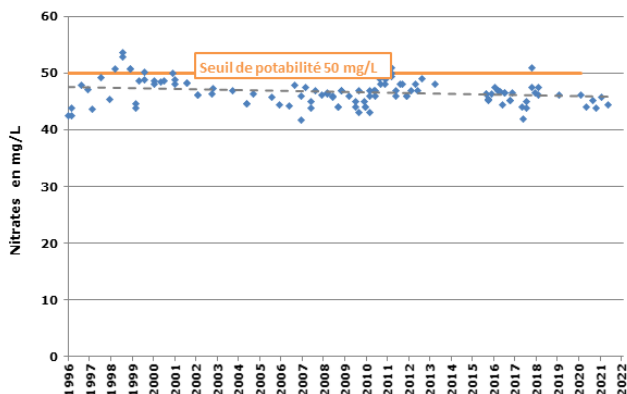
Suivi des performances environnementales de la silphie, implantée sur 5ha de l'aire d'alimentation du captage.

La silphie est une plante pérenne originaire d'Amérique du nord destinée à la valorisation énergétique. C'est une culture zéro pesticide, à faible impact sur l'environnement.



QUALITÉ DES EAUX BRUTES AUX CAPTAGES

Evolution de la concentration en nitrates



Les analyses d'eau à Suizy-le-Franc mettent en évidence des résultats encourageant sur la concentration en nitrates. Elle se maintient sous le seuil de 50 mg/L avec une tendance à la baisse depuis plusieurs années.

L'amélioration de la qualité des eaux souterraines est un processus à long terme. **L'impact des changements de pratiques ne sera pas visible avant 10 à 30 ans**, du fait de l'inertie du milieu.

Le total des produits phytosanitaires reste inférieur au seuil réglementaire de 0,5 µg/l. Les molécules détectées sont principalement l'atrazine et ses métabolites, molécule non utilisée depuis 2003.

Plus d'informations

Chambre d'agriculture de la Marne
Anaïs DELBARRE - Tél. 06.72.27.53.23
anaïs.delbarre@marne.chambagri.fr



marne.chambre-agriculture.fr



marne.chambre-agriculture.fr