



» Bilan d'activités Marne 2020



aGRICULTURES
& TERRITOIRES
CHAMBRE D'AGRICULTURE
MARNE

ÉDITO



J'ai le plaisir de vous présenter le rapport d'activités de la Chambre d'agriculture de la Marne.

En 2020, le monde agricole s'est vu félicité, applaudi. Au mois de mars, tandis que la population se confinait, les travaux des champs démarraient. Dans la « guerre » contre la Covid-19, la « deuxième ligne », celle qui nourrit, était bien là. Mise en place de numéros verts, démarches pour rouvrir les marchés, relocalisation des filières... les Chambres n'ont pas chômé !

A la crise sanitaire et économique se sont ajoutés une nouvelle sécheresse, des rendements céréaliers et betteraviers en berne, le retour de la grippe aviaire et une conjoncture toujours aussi morose pour la viande bovine. Sans oublier l'impact sur la filière viticole qui a amené les décideurs champenois à des choix stratégiques et à une vendange plus qu'inédite.

Alors, malgré cette pandémie qui nous empêche de nous voir, nos collaborateurs ont créé de nouveaux liens via les outils numériques. Des liens avec la société, en inventant de nouvelles façons de communiquer, des liens avec les consommateurs, à travers la vente directe, l'accueil à la ferme, les réseaux sociaux...

Le rôle des Chambres, c'est d'être chez chaque agriculteur pour les accompagner.

2021 se place sous le signe de l'aide et de l'accompagnement aux agriculteurs pour bien utiliser le 1,2 Md€ prévu par le Plan de Relance dédié au secteur agricole et alimentaire. 2021 nous amènera à pousser plus loin, plus fort nos projets, en liant nos compétences, nos forces, nos idées, notre envie d'être utiles à notre territoire.



Béatrice MOREAU
Présidente Chambre d'agriculture de la Marne

Une agilité record grâce à notre proximité auprès des exploitants et collectivités

Cette période de crise nous a conduit à renforcer notre proximité avec les entreprises agricoles et viticoles et aura été marquée par l'accélération de la digitalisation, tant dans l'accès à nos services que dans notre organisation interne.

En mars dernier, tous nos collaborateurs ont été équipés en mobilité en moins de deux jours. Cela nous a permis d'être présents immédiatement pour accompagner toute l'Agriculture du département :

- Recensement des difficultés de nos ressortissants et création d'un numéro vert
- Mise en place d'une plateforme virtuelle, véritable interface entre agriculture et pouvoirs publics pour répondre aux questions pratiques des agriculteurs ou viticulteurs
- Implication dans la cellule de crise départementale animée par le Préfet pour faire évoluer certains blocages réglementaires et favoriser l'accès de nos ressortissants aux divers dispositifs d'aides
- Engagement auprès des collectivités pour l'ouverture des marchés et l'accès des marnais aux produits locaux
- Maintien de tous nos services grâce à des innovations digitales, qui à l'image de tours de plaine virtuels, ont été plébiscités par nos ressortissants

Fin 2020 et en 2021, nous poursuivons notre action d'interface entre agriculture, viticulture et pouvoirs publics pour favoriser l'accès des agriculteurs et viticulteurs au Plan de Relance.

CORONAVIRUS COVID-19 NOUS RÉPONDONS À VOS QUESTIONS



Fair'Réseau T l'agriculture du Grand Est

La construction du réseau des Chambres d'agriculture du Grand Est s'est poursuivie malgré les aléas 2020.

La mission de nos établissements a été redéfinie par les élus et le projet stratégique des Chambres du Grand Est a été précisé pour s'inscrire dans le projet national des Chambres d'agriculture.

Les managers, les pilotes métiers, nos fonctions ressources ont approfondi les questions relatives à l'organisation, aux modèles économiques, aux règles communes afin de préparer plusieurs scénarii organisationnels.

Des projets générateurs de valeur ajoutée

Faciliter l'accès aux certifications Viticulture Durable en Champagne et Haute Valeur Environnementale

2020 connaît une explosion de la demande en certification et notre équipe de conseillers propose des accompagnements à la carte, adaptés au besoin de chaque agriculteur, viticulteur ou collectif d'exploitants.

Ainsi, en 2020 et principalement en viticulture, 150 exploitations ont été accompagnées à la certification par voie collective, 40 exploitations par voie individuelle et une centaine d'exploitations a été formée à l'autodiagnostic qui constitue la première étape vers la certification. Pour les exploitations de grandes cultures, un partenariat a été construit avec Vivescia pour permettre la certification de 200 exploitations d'ici juin 2021.

Forts de cette expérience qui fait de la Marne l'un des tout premiers départements français pour le nombre d'exploitations certifiées, des collaborations ont été engagées avec les départements voisins afin que la plus large part de nos territoires profite de cette dynamique.

Accompagnement des filières lait de qualité

AOP Brie de Meaux, label Bleu Blanc Cœur et sans OGM, la Chambre d'agriculture et Marne Conseil Elevage appuient les producteurs pour le respect des exigences des cahiers des charges avec des critères relatifs à l'alimentation, le pâturage, le bien être animal.

Plus de 50% des éleveurs marnais laitiers engagés dans ces contractualisations qui permettent une plus valeur par rapport au lait banalisé



Près de 200 exploitations accompagnées à la certification en 2020 (HVE, Viticulture Durable en Champagne)

L'oenotourisme comme solution de développement pour la sortie de crise

Malgré une année 2020 compliquée pour le secteur du tourisme, les créations d'hébergements ou d'offres oenotouristiques se sont maintenues et ont vu naître de beaux projets sur notre territoire. La cellule Tourisme de la Chambre d'agriculture de la Marne a appuyé ou formé une cinquantaine de porteurs de projets désirant développer ces nouvelles activités.

Renforcement de l'accompagnement restauration collective

Pour répondre aux attentes sociétales en matière d'alimentation de proximité (loi Egalim...), la Chambre d'agriculture a développé plusieurs collaborations avec le PNR de la Montagne de Reims et la Communauté de Communes de Vitry Champagne et Der afin d'accroître la part des produits locaux dans la restauration collective.

Méthanisation, acquérir des références pour mieux accompagner...

... via l'animation d'un groupe « Méthanisation » rassemblant des porteurs de projet qui souhaitent travailler ensemble les problématiques agronomiques de l'approvisionnement en matière de leur unité de méthanisation.

Cette année, deux plateformes de cultures énergétiques à cycle long ont été mises en place pour trouver le meilleur compromis entre choix des espèces et date de récolte. Comme souvent, plus l'on récolte tard, plus la production de biogaz à l'hectare est importante.

De nouvelles générations entrepreneures

En 2020, beaucoup d'installations ont été reportées en raison de la Covid-19 mais parmi les nouveaux installés, diversification, pluriactivité et circuits courts continuent leur croissance. 36 jeunes agriculteurs et viticulteurs ont pu bénéficier de la Dotation aux Jeunes Agriculteurs avec une subvention moyenne de 21 000 euros.

» Développer la performance des entreprises agricoles et viticoles



3 plateformes d'expérimentation systèmes, animées par la Chambre d'agriculture

Au lycée de Somme Vesle, la Chambre d'agriculture en partenariat avec l'Agence de l'Eau Seine Normandie, met à l'épreuve nos systèmes de cultures avec **aucune application de produits phytosanitaires** et une gestion stricte de la fertilisation azotée. Les difficultés sont nombreuses (gestion du désherbage en betteraves) et les indicateurs de niveau de production sont décevants (niveau de rendement des colzas notamment).

Sur Terrasolis Farm, la Chambre d'agriculture participe à la mise en œuvre opérationnelle des systèmes de cultures pour le suivi et le pilotage des projets d'adaptation aux enjeux climatiques et environnementaux. Après trois récoltes, un premier bilan a été tiré et une réorientation a été proposée vers des **systèmes de cultures « bas carbone »**.

Toujours sur Terrasolis Farm, le système de cultures «**AGRERE**» anticipe une gestion de ressources plus renouvelable et propose de construire des systèmes de cultures utilisant des intrants renouvelables.

Les résultats de ces expérimentations en vraie grandeur sont largement diffusés pour éclairer la décision des interlocuteurs publics.



DEPHY, des résultats à transmettre

Malgré un contexte délicat, le réseau de fermes DEPHY a poursuivi cette année sa mission de communication. Un événement, ouvert à tous les agriculteurs, a en effet été organisé sur l'une de ces fermes, sur la thématique du désherbage localisé en betterave.

Au programme : retour d'expériences sur des techniques éprouvées permettant de réduire jusqu'à 70 % l'usage des herbicides et insecticides, partage de ressentis sur de nouvelles techniques ...

Les réseaux DEPHY se sont aussi adaptés à la situation sanitaire via des webinaires régionaux et des vidéos diffusées sur le web.

L'innovation par le groupe : une dynamique qui se poursuit

En 2020, la Chambre d'agriculture de la Marne s'engage toujours plus avec les agriculteurs sur l'innovation en :

- Reconduisant les groupes de travail thématiques (réduction de l'usage des fongicides en céréales, agriculture de conservation en Argonne...)
- Initiant de nouveaux groupes (désherbage mécanique en carottes et betteraves rouges, techniques pour pérenniser la betterave sucrière, agriculture biologique de conservation).

Le «boom» des Certiphyto !

10 ans après l'obligation d'obtention du Certiphyto, l'heure du renouvellement a sonné.

En 2020, ce sont plus de 600 exploitants qui ont obtenu l'indispensable certificat via les formations et tests en ligne organisés par la Chambre d'agriculture de la Marne.



FORMATIONS
1000 agriculteurs, éleveurs et viticulteurs formés par la Chambre d'agriculture en 2020 pour accroître la performance de leur exploitation ou réussir leurs projets

«SYNERGIE VITI», une formation pour performer demain

Dans un contexte conjoncturel mais aussi structurel de baisse des expéditions de Champagne, il est nécessaire de revisiter ses habitudes, ses pratiques voire ses stratégies.

Nous proposons depuis l'automne 2020 «Synergie Viti».

L'action démarre par le calcul des coûts de production de ses raisins voire de ses bouteilles, ce qui permet ensuite aux stagiaires de se comparer entre eux, d'analyser les écarts, d'identifier des pistes d'amélioration.

Elle se poursuit par une analyse individuelle FFOM (Forces-Faiblesses-Opportunités-Menaces). Cette analyse, partagée ensuite en collectif, permet à chacun d'identifier des leviers stratégiques d'évolution pour son entreprise.

«SYNERGIE VITI»
Une première formation réalisée avec succès en novembre pour identifier les leviers de performance



Evaluer l'empreinte Carbone en élevage

La filière laitière affiche l'objectif de réduire son empreinte environnementale en contribuant aux actions des éleveurs. Deux conseillères Elevage de la Chambre d'agriculture ont été formées en 2020 sur le diagnostic officiel des émissions et du stockage du Carbone en élevage de ruminants (Outil CAP'2ER). La période COVID a ralenti les demandes, mais les premiers diagnostics sont néanmoins en route dans la Marne en lien avec les références portées par le réseau Chambres du Grand Est.



«OSER», c'est parti !

«OSER», c'est un projet multi partenarial.

Original, il vise à identifier les facteurs de réussite via l'audition d'exploitations agricoles qui réussissent et d'autres qui sont en échec. L'objectif ? Retranscrire ce qui fonctionne sur les fermes et proposer des solutions pragmatiques et éprouvées à l'ensemble des exploitations marnaises.

Ce projet est aujourd'hui déployé dans la Marne sur les secteurs de la Brie et de la Champagne crayeuse.

En lien avec les centres de gestion locaux, les premiers audits ont été réalisés en fin d'année 2020.



Acteur du développement et du dynamisme des territoires



28 communes concernées par le diagnostic agricole en cours d'élaboration sur l'intercommunalité de la Moivre à la Coole

La Chambre d'agriculture, acteur de référence dans l'élaboration de diagnostics agricoles

Afin de bien prendre en compte les projets agricoles dans l'élaboration du PLUi de la Communauté de Communes de la Moivre à la Coole, la Chambre d'agriculture a été retenue pour réaliser le diagnostic agricole de cette collectivité en partenariat avec l'Agence d'Urbanisme de Châlons-en-Champagne. Débuté fin 2020, le diagnostic sera finalisé au 1^{er} semestre 2021.

Etude de marché et de faisabilité économique d'un point de vente collectif

La Communauté de Communes de Vitry Champagne et Der, souhaitant développer les filières de proximité sur son territoire, a missionné la Chambre d'agriculture afin d'étudier l'opportunité de mise en place d'un point de vente collectif à Vitry-le-François. L'étude restituée fin 2020 a démontré la faisabilité économique d'un tel projet.

Diversification et circuit court : développement des études de marché

L'équipe Projets de la Chambre d'agriculture a réalisé 7 études de marché sur mesure pour répondre aux diverses problématiques liées à la diversification et aux circuits courts des porteurs de projet dans des secteurs variés : porc, points de vente collectifs, atelier de transformation, fruits rouges, miscanthus, insertion professionnelle...

En parallèle une dizaine de dossiers d'aide PCAE (Plan de compétitivité et d'adaptation des exploitations agricoles) a été accompagnée.



7 études de marché réalisées sur mesure et une dizaine de dossiers d'aide PCAE accompagnée

Concertation avec l'Etat et les collectivités



15 élus ambassadeurs auprès des intercommunalités

Poursuite des rencontres avec les collectivités

En tant qu'organisme consulaire, la Chambre d'agriculture est pleinement engagée aux côtés des collectivités via notre réseau d'ambassadeurs, pour créer de la valeur, impulser une vraie dynamique collective, faire connaître et tester les opportunités.

Les élus de la Chambre d'agriculture ont ainsi poursuivi leurs rencontres avec les Président(e)s d'EPCI malgré le contexte sanitaire et le report des élections municipales.

D'autres rendez-vous sont d'ores et déjà programmés en 2021.

Une charte «riverains» validée

C'est officiel, la Charte «riverains» s'applique désormais dans la Marne. Elle a été validée par le Préfet en juin dernier et réduit, sous conditions, les zones de non de traitement à proximité entre autres des habitations.

Pour rappel, cette charte «riverains» a été rédigée par la profession agricole (Chambre d'agriculture, FDSEA, SGV, JA, Comité Champagne) et soumise à concertation publique en mai/juin 2020. 279 personnes (exploitants agricoles et viticoles, élus locaux, riverains et associations) se sont exprimées à l'issue de la procédure en déposant un avis sur le projet de charte.



Printemps-été très sec, un déficit fourrager important

Au vu de la météo exceptionnellement sèche de cette année, nos services ont expertisé les conséquences du manque d'eau sur la pousse de l'herbe afin d'activer une procédure d'aide aux éleveurs au titre des calamités agricoles. Ont été constatés pour toute la zone Marne, un déficit fourrager moyen de 46 % avec une perte de 24 % en maïs ensilage et 58% en herbe sur prairies permanentes. Nous saurons en début d'année si notre demande d'aide a été acceptée par la commission nationale.



Photovoltaïque au sol : protéger les terres cultivables

Suite aux réflexions engagées de projets photovoltaïques sur terres cultivées ces derniers mois, les élus de la Chambre d'agriculture ont souhaité réaffirmer leur position par le biais d'une motion votée lors de la session du 17 février 2020.

Ainsi ils affirment notamment que les projets sur terres cultivables soient conditionnés aux exigences suivantes :

- Les toitures des bâtiments d'exploitation agricole sont préalablement couvertes et la surface de panneaux implantés au sol n'excède pas 10 fois la surface de panneaux sur les toitures de l'exploitation
- Le projet ne remet pas en cause l'activité agricole sous-jacente



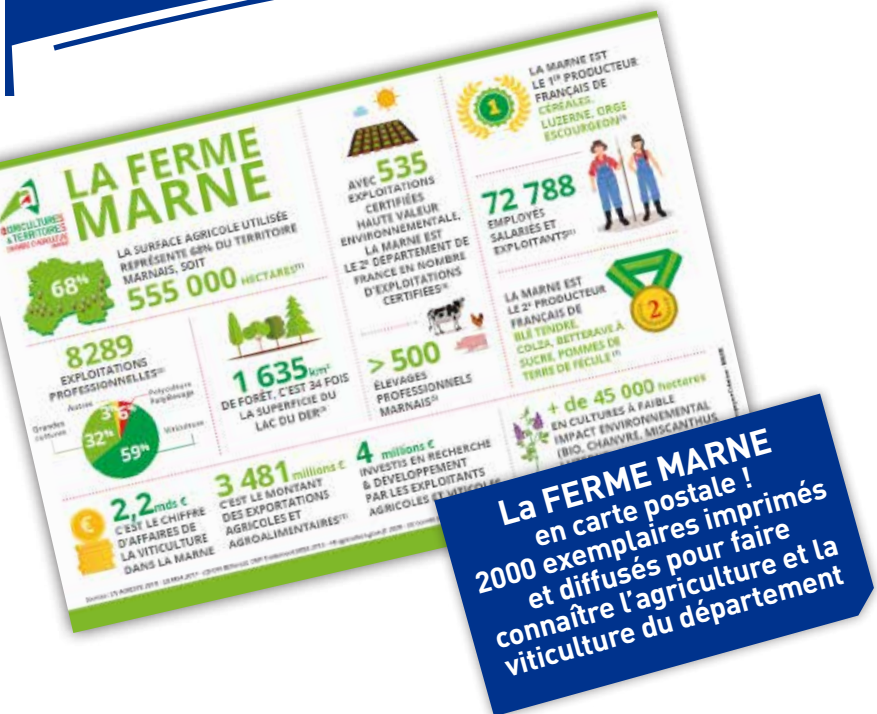
➤ Promouvoir l'image positive de l'Agriculture



200 boutiques actives dont une quarantaine de producteurs locaux

J'achète en local, une plateforme en ligne 100% marnaise

La plateforme www.jacheteenlocal.fr, mise en place grâce à la collaboration des trois chambres consulaires marnaises, a permis aux commerçants, aux artisans et aux producteurs de pouvoir bénéficier d'un site de vente en ligne afin de faire face aux deux confinements qui ont eu lieu en 2020.



Identifier la zone d'élevage pour garantir la sécurité sanitaire

Les éleveurs du Comité Elevage Marne ont souhaité la création d'un panneau simple reflétant les mesures de biosécurité indispensables à un bon état sanitaire et de bien-être des animaux. L'initiative locale a retenu l'attention des départements voisins et d'autres organisations d'élevage.



132 panneaux ont trouvé leur place dans nos zones d'élevage

Votre alimentation commence ici

Depuis plusieurs années, l'agriculture subit une pression médiatique négative souvent regroupée sous le terme d'«agribashing».

Afin d'inverser la tendance et de reprendre la main sur l'image de l'agriculture, une initiative locale a été lancée en début d'année.

L'idée, réaffirmer le rôle premier de l'agriculture française : nourrir les Français.

Cette initiative s'est concrétisée par la proposition de mettre en place un message clair « Votre alimentation commence ici » et visible, d'où création de bâches portant cette inscription dans des parcelles bordant des axes de circulation importants.



Une communication pour favoriser le «**Bien vivre ensemble**»

L'été étant de plus en plus souvent propice aux fortes chaleurs, la Chambre d'agriculture de la Marne a décidé de mettre en place une communication spéciale « Sécheresse/canicule » destinée aux agriculteurs.

L'objectif est double :

- Rappeler les bonnes pratiques afin de réduire les nuisances
- Répondre aux questions des riverains sur les travaux menés aux champs pendant cette période

Des fiches synthétiques et des courtes vidéos, diffusées sur le web et les réseaux sociaux, ont ainsi été créées sur différentes thématiques : irrigation, feux de récolte, épandage ou encore bien-être animal.



Un regret...

La suppression de la Foire de Châlons, vecteur important de communication vis-à-vis du public quelques jours seulement avant l'évènement...



➤ Répondre aux nouveaux besoins des agriculteurs et viticulteurs



Outils d'aide à la décision, une dynamique qui se confirme

Pour la deuxième année consécutive, c'est la Chambre d'agriculture de la Marne qui dispose du plus d'utilisateurs d'OPTIPROTECT, parmi le réseau consulaire.

Cet Outil d'Aide à la Décision (OAD), qui permet de prévoir les stades et optimiser les traitements fongicides des blés à la parcelle, est en effet aujourd'hui bien implanté dans notre secteur.

Nos experts participent par ailleurs à son développement national en répondant aux sollicitations et en transmettant leur savoir-faire.

Par ailleurs, la première campagne de déploiement de MESSAT'IMAGES a été réussie et la Chambre d'agriculture de la Marne a décidé d'investir dans ce modèle à travers l'appel à manifestation d'intérêt, lancé par l'Assemblée Permanente des Chambres d'agriculture, à l'initiative de la Chambre d'agriculture d'Eure-et-Loir.

MesParcelles : de nouvelles fonctionnalités

Logiciel de traçabilité, MesParcelles est une solution 100 % web.

Faciliter les tâches « administratives » du vigneron et de l'agriculteur reste pour cet outil un objectif prioritaire.

De nouvelles applications pointent en effet leur nez :

- Une traçabilité automatique avec la Keyfield app pour une zéro saisie phytos: l'application permet d'identifier automatiquement les produits phytosanitaires utilisés grâce à la lecture du code barre sur le bidon du produit et de détecter les parcelles et surfaces traitées grâce au GPS du smartphone.
- Une traçabilité automatique avec la Keyfield Box pour une zéro saisie phytos, engrais, semences et matériel : système embarqué avec une box sur le tracteur et des capteurs sur le matériel attelé. Cela assure une traçabilité intuitive avec transmission automatique et une agrégation de données dans l'interface MesParcelles.
- MesCertifications : ce module, en lien avec MesParcelles (uniquement pour la certification Haute Valeur Environnementale à ce jour), permet au vigneron de gérer encore davantage de points du référentiel et facilite le suivi HVE aussi bien en individuel qu'en collectif.

Apporter les services à tous les élevages en zone de faible densité

Le service élevage Marne construit des partenariats pour amener des innovations aux éleveurs marnais en gardant la proximité. Alliance Expertise Elevage distribue une offre de monitoring de troupeau. Le « data conseil » est effectué par nos équipes, avec une montée en compétences des experts en multi-départements depuis cet été. Le recrutement d'un pédicure bovin pour le soin des pattes de vaches, très important pour leur bien-être et leur production, est en route. Suite au départ en retraite d'un opérateur historique de la zone, ce service était difficile à trouver pour les élevages marnais, selon leur taille. En effet, les gros troupeaux sont toujours « démarchés », mais les plus modestes peuvent se retrouver sans appui. Les élus sont mobilisés pour garder des élevages familiaux dans le département.

Confinés mais diffusés !



Pour répondre à l'attente des adhérents des Groupes d'Etude et de Développement Agricole (GEDA), l'équipe des conseillers de la Chambre d'agriculture a su se mobiliser et se réinventer en proposant des vidéos ludiques, mais pédagogiques pour maintenir au mieux le conseil aux agriculteurs pendant les confinements. L'initiative a été saluée par ces derniers mais aussi au niveau national par le réseau des Chambres d'agriculture. Elle est aujourd'hui poursuivie pour pérenniser ce vecteur de communication.

La Chambre d'agriculture a aussi organisé des rencontres virtuelles via les outils de visioconférence. Et dernièrement, ce sont les réunions morte-saison qui ont été proposées en version hybride avec un nombre de places limité en présentiel, mais une diffusion en live de la présentation sur le web.

Agriculture biologique Un renforcement de nos services



Face à une progression des conversions Bio qui s'accélère, nos équipes ont été renforcées en viticulture et grandes cultures. L'ambition est aussi de pouvoir accompagner les agriculteurs producteurs de légumes de plein champ en bio.

Le panel des formations bio a également été élargi avec, par exemple en viticulture, la mise en place du parcours «28 heures chrono pour réussir sa conversion».



Wizifarm :

la Chambre d'agriculture s'engage avec la start-up

Wizifarm est une start-up locale qui a pour vocation de réduire les irritants du monde agricole en simplifiant notamment un certain nombre de tâches.

Parmi les applications développées, vous aurez certainement entendu parler de Mission, qui met en relation demandeurs et offreurs d'emplois agricoles.

Mais il y a aussi des applications pour faciliter les comptes entre agriculteurs dans le cadre de l'entraide. Et d'autres projets sont déjà mis en place ou en cours de développement.

C'est pourquoi, la Chambre d'agriculture de la Marne a décidé d'investir dans cette entreprise afin de favoriser le développement de ces solutions, mais aussi pour construire avec cette start-up d'autres projets visant à faciliter le quotidien des exploitants.





Retrouvez toute l'actualité agricole et viticole marnaise

marne.chambre-agriculture.fr

vignoble-champenois.chambres-agriculture.fr



www.marne.chambre-agriculture.fr



Chambre d'agriculture de la Marne

Complexe agricole du Mont Bernard
Route de Suippes - CS 90525
51009 Châlons-en-Champagne Cedex
Tél. 03.26.64.08.13 / Fax 03.26.64.95.00
accueil-chalons@marne.chambagri.fr

La Chambre d'agriculture de la Marne remercie tous ses partenaires, qui au cours de l'année 2020, ont co-financé des actions au service des agriculteurs, viticulteurs, éleveurs de notre département.



**AGRICULTURES
& TERRITOIRES**
CHAMBRE D'AGRICULTURE
MARNE

