

Expéditeur : **Equipe Lait**

Destinataires :

Éleveurs

Date : 09 janvier 2023

Nombre de pages :

2

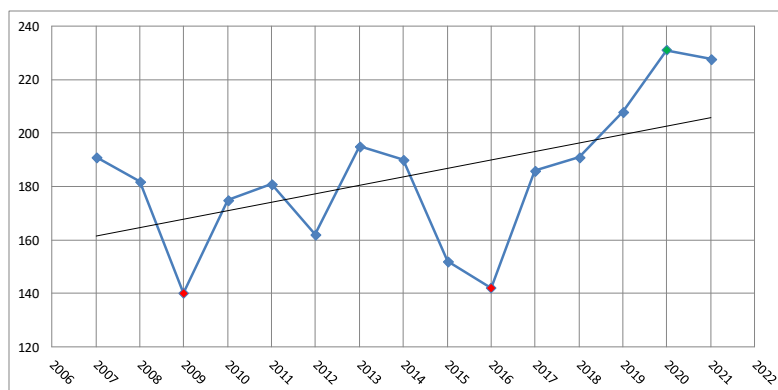
MARGES BRUTES LAITIÈRES : LES ANNÉES SE SUIVENT ET NE RESSEMBLENT PAS

En fin d'année, l'Equipe Lait a synthétisé des marges brutes laitières Marne correspondant à des comptabilités 2021/2022, et projeté les chiffres sur 2022/2023.

Une marge brute Lait en hausse ces dernières années

Historiquement, depuis 2016, la Marge Brute Lait augmente chaque année. Pour 2021, la marge est de **228€/1000 litres** : c'est un peu moins que 2020 (- 3€/1000 litres) car l'inflation sur les charges commence à se faire sentir.

| Année | 2007 | 2008 | 2009 | 2010 | 2011 | 2012 | 2013 | 2014 | 2015 | 2016 | 2017 | 2018 | 2019 | 2020 | 2021 |
|---------------------------|------|------|------|------|------|------|------|------|------|------|------|------|------|------|------|
| MARGE BRUTE €/1000 litres | 191 | 182 | 140 | 175 | 181 | 162 | 195 | 190 | 152 | 142 | 186 | 191 | 208 | 231 | 228 |



Le principal facteur de variation est **le prix du lait** (le climat est aussi impactant selon les années). En 2009 et 2016, par exemple, la France a connu 2 crises avec des prix très faibles, d'où des marges historiquement basses à 142€/1000 litres. Ces 2 dernières années, ce sont les démarches filières (AOP Brie de Meaux et BBC-non OGM-U) qui ont soutenu le prix du lait, par comparaison au conventionnel.

Le détail de 2021

| Année | 2016 | 2017 | 2018 | 2019 | 2020 | 2021 |
|---|------|------|------|------|------|------|
| MARGE BRUTE €/1000 litres | 142 | 186 | 191 | 208 | 231 | 228 |
| PRODUIT BRUT €/1000 litres | 345 | 400 | 393 | 427 | 432 | 443 |
| Produit lait (€/kl) | 306 | 345 | 349 | 377 | 381 | 394 |
| Produit viande + var. inv (€/kl) | 33 | 43 | 35,2 | 35 | 29 | 39 |
| prix des réformes | 684 | 735 | 727 | 680 | 680 | 843 |
| prix des veaux | 88 | 99 | 95,2 | 76 | 77 | 73 |
| Autres produits (€/kl) | 6 | 12 | 7,94 | 13 | 22 | 9 |
| CHARGES PROP. €/1000 litres | 203 | 214 | 202 | 218 | 204 | 215 |
| Coût alimentaire (€/kl) | 154 | 162 | 154 | 168 | 153 | 170 |
| dont coût SFP (€/kl) | 26 | 26 | 20,3 | 27,3 | 26 | 23 |
| dont achats fourrages (€/kl) | 128 | 136 | 21,8 | 22,3 | 19 | 23 |
| dont achat concentrés (€/kl) | | | 112 | 119 | 108 | 124 |
| Frais vétérinaires (€/kl) | 15 | 16 | 15 | 15,2 | 15 | 12 |
| Frais repro (€/kl) | 11 | 14 | 12,7 | 13,6 | 13 | 14 |
| Divers (CL, prod. hygiène, etc...) €/kl | 17 | 22 | 20,3 | 21,1 | 22 | 20 |
| MB Hors sol, lait std (€/kl)* | 112 | | 163 | 172 | 144 | 123 |

* MB donnée à titre indicatif, recalculée comme si les fourrages étaient tous achetés à l'exploitation céréalière, et avec un prix du lait commun seulement corrigé des taux et des cellules

En 2021, le produit brut augmente : + 11€ soit **443€/1000 litres**.

Cela a été permis par une hausse du produit lait (+ 13€ soit **394€/1000 litres payé primes incluses**) mais aussi par une hausse du produit viande (+ 10€ soit **39€/1000 litres**, avec un prix moyen de la vache de réforme en hausse de 163 €).

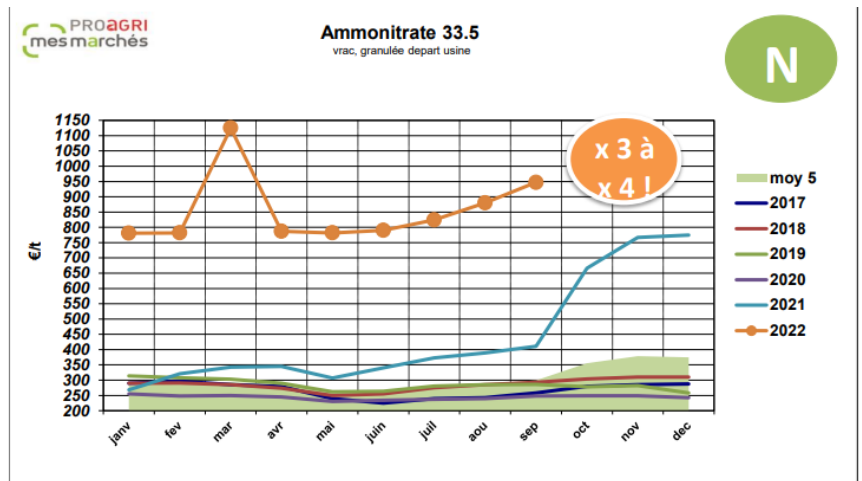
Quant aux charges, elles augmentent également : + 11€ soit **215€/1000 litres**.

Le poste où cela augmente le plus est celui des concentrés : + 16€ soit **124€/1000 litres**, soit un coût alimentaire global (SFP, fourrages achetés et concentrés) à **170€/1000 litres**. Les autres postes restent globalement stables.

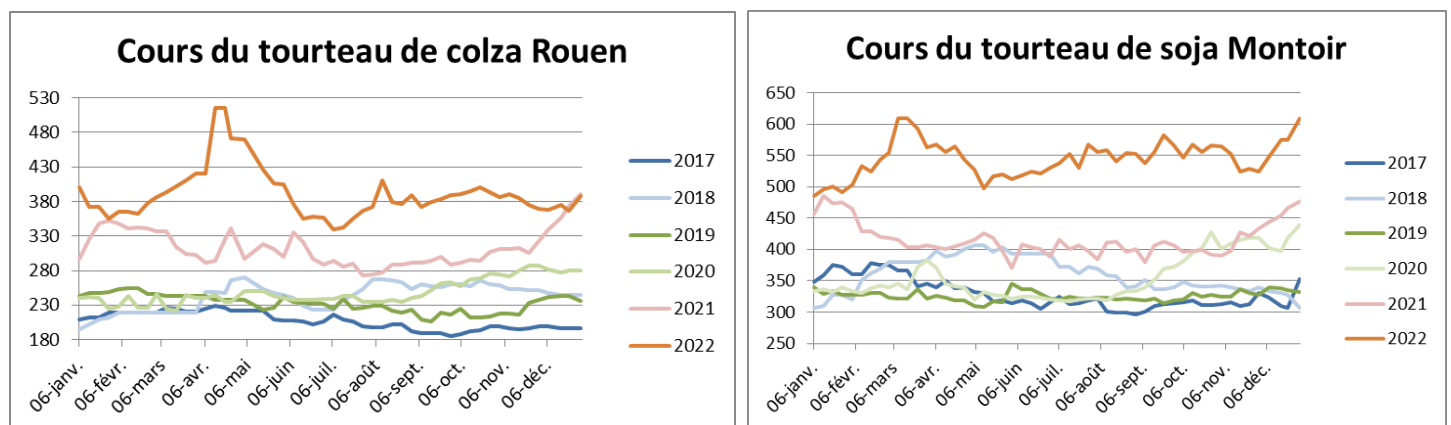
Zoom sur 2022 : une inflation à 2 chiffres

En 2022, les matières premières, les aliments et les engrais ont connu une forte **inflation**. En à peine 9 mois, les coûts d'achat de l'ammonitrate ont été multipliés par 3 voire même 4 dans certains cas ! Ceux du phosphore et de la potasse ont également connu ce phénomène d'inflation, ils ont été multipliés par 3 sur la même durée.

Si l'on fait **une projection** sur l'année 2022-2023, on se retrouve avec des **frais de culture doublés** : de 20€/1000 litres, on passe à **40€/1000 litres** en apportant exactement les mêmes unités sur les cultures fourragères !



L'inflation n'a également pas épargné les tourteaux de soja et de colza. En 1 an, le coût des **correcteurs** a connu une hausse de **27%**, celui des **concentrés** une hausse de **25%** et quant aux **céréales**, une hausse de **58%**.



Comme pour les engrais, si l'on fait **une projection** sur l'année 2022-2023, **les charges sur aliments vont augmenter de 22%**. En estimant que les autres frais (vété, repro, etc) ont augmenté de 6%, on obtient une hausse finale de toutes les charges de 25% (sans compter l'électricité et le GNR).

Même si la hausse du cours des vaches de réforme amortit le choc, pour couvrir ces envolées inflationnistes, **il faudrait que le prix du lait soit supérieur de 10% au minimum** par rapport à 2021 soit **un prix au moins de 430€/kl** (+ 40€/ 1000 litres) !

En prenant en compte l'inflation sur les charges de structure telles que l'électricité, le carburant, c'est plutôt un prix aux 1000 litres de 450-460€ payés, toutes primes confondues (+ 60-70€/1000 litres par rapport à 2021) qui seraient nécessaires.

L'inconnu reste l'évolution de cette situation sur 2023, qu'on espère moins perturbée. En attendant :

Bons vœux 2023 à tous de la part de toute l'équipe Elevage !

